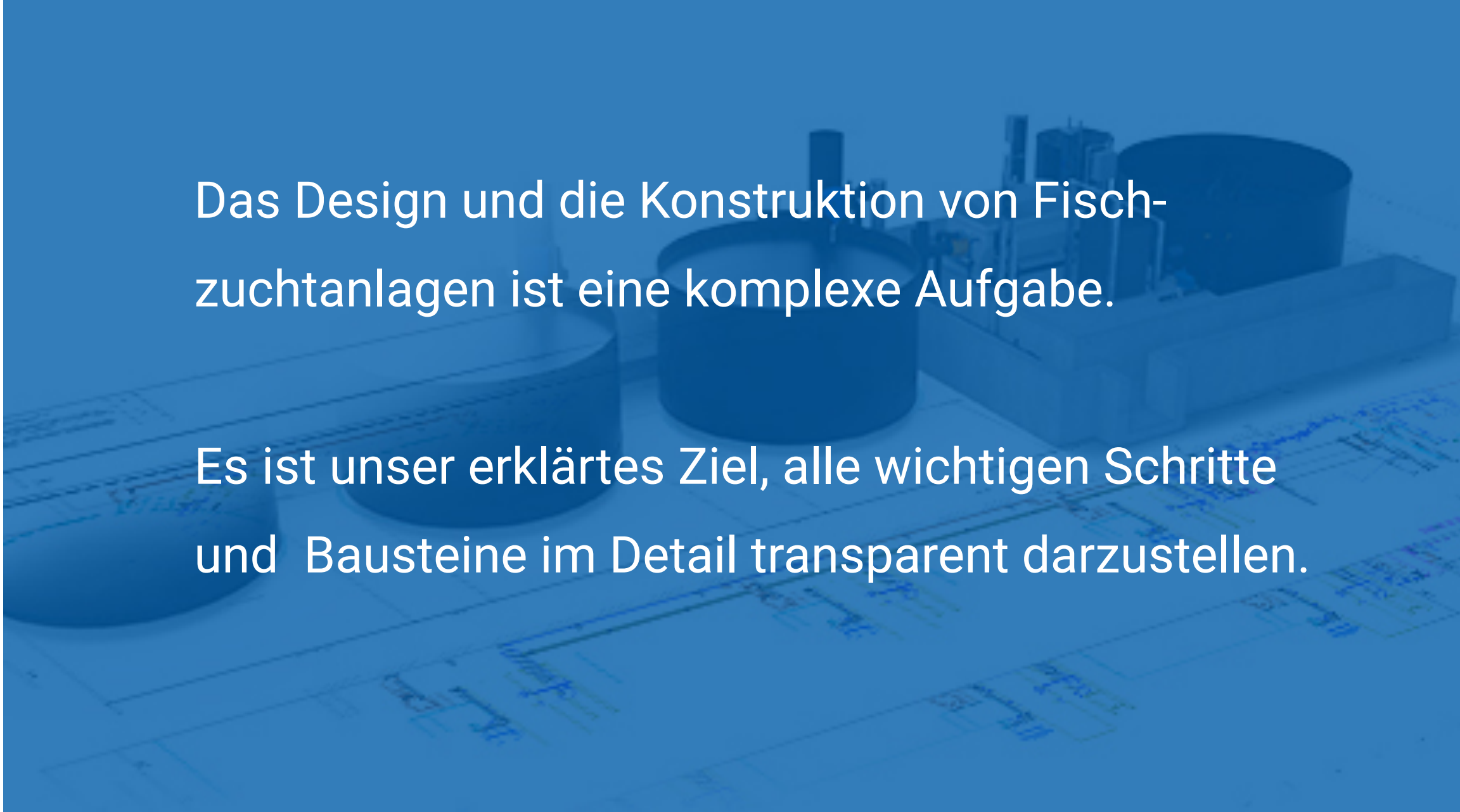




# Planungsleistung

**WATER**  
**proved**  
Maßgeschneiderte Aquakultur

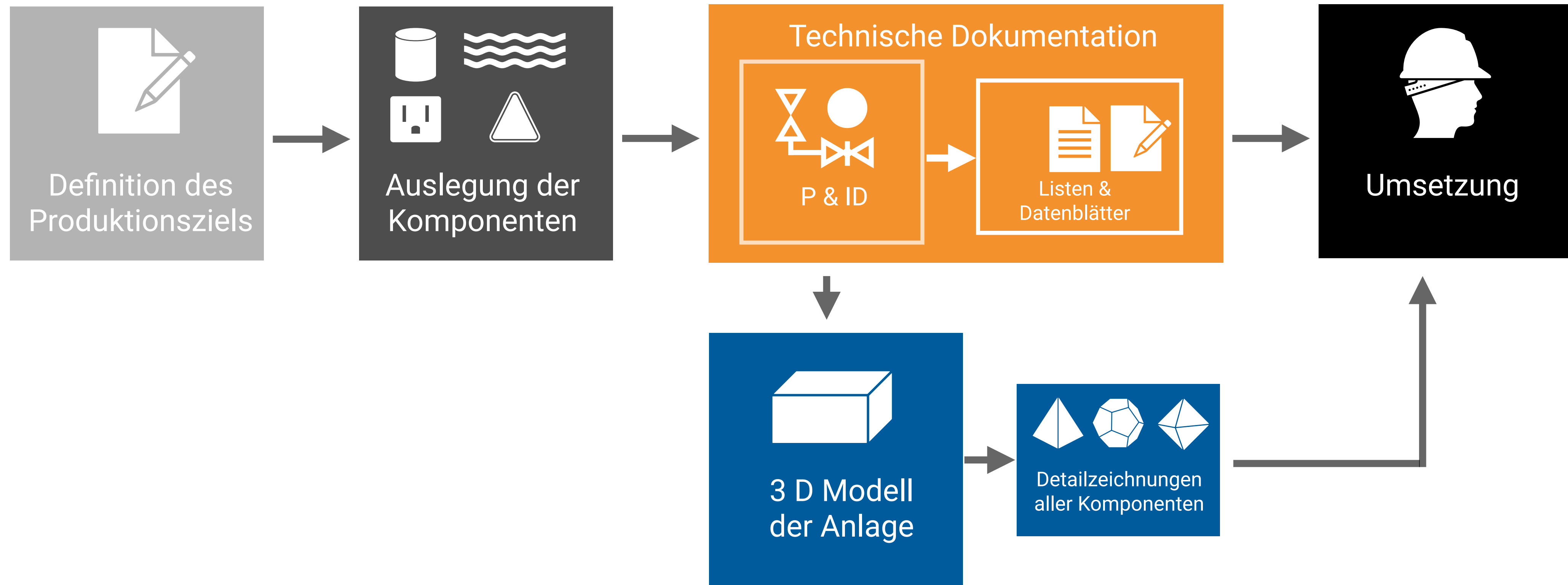
# Transparenz



Das Design und die Konstruktion von Fischzuchtanlagen ist eine komplexe Aufgabe.

Es ist unser erklärtes Ziel, alle wichtigen Schritte und Bausteine im Detail transparent darzustellen.

# Die Bausteine eines Projektes



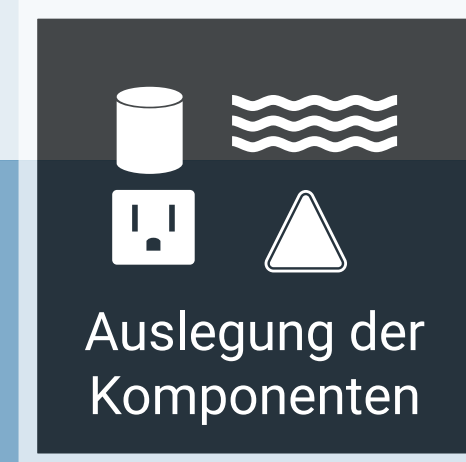
# Die Projektphasen

**Phase 1:**  
Konzept /  
Planung



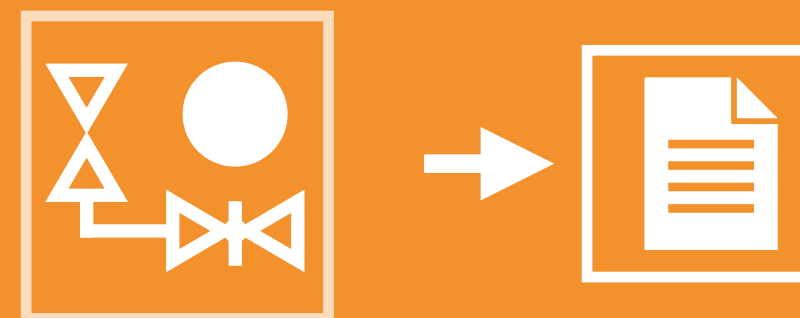
Definition des  
Produktionsziels

**Phase 2:**  
Einreich-  
planung



Auslegung der  
Komponenten

Technische Dokumentation



3-D  
Modell



Detail-  
zeichnungen

**Phase 3:**  
Ausführungs-  
planung

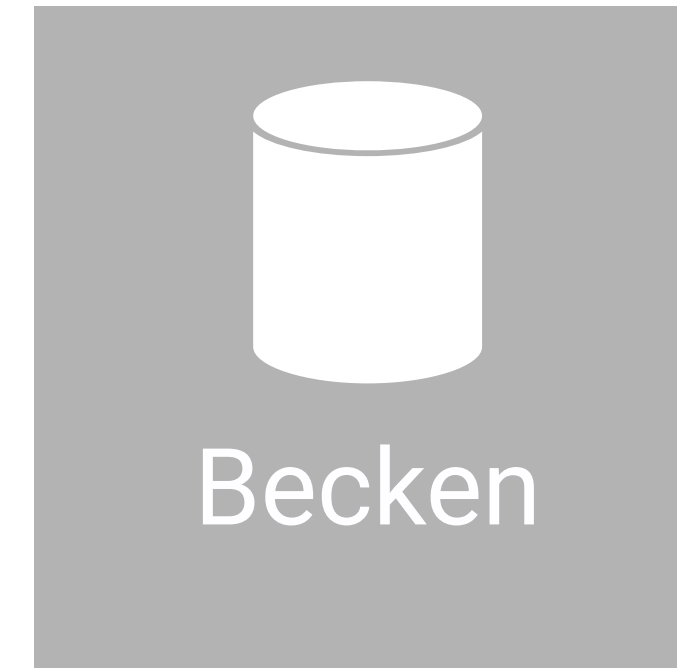
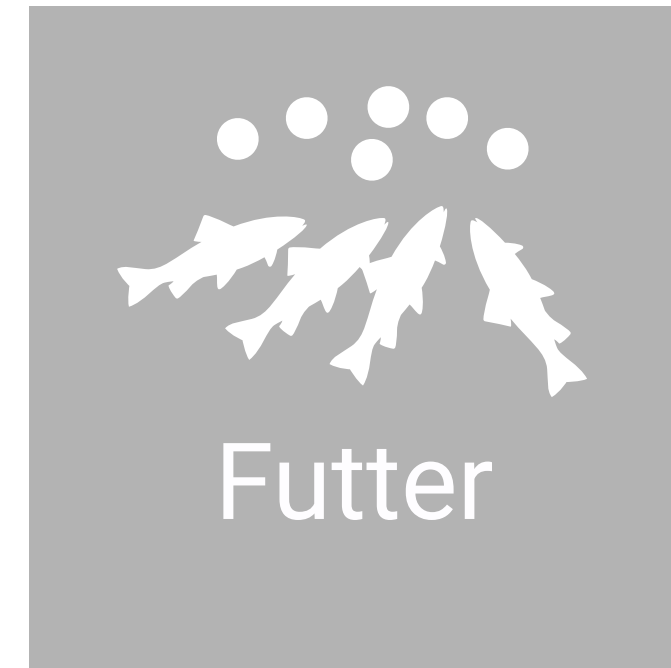
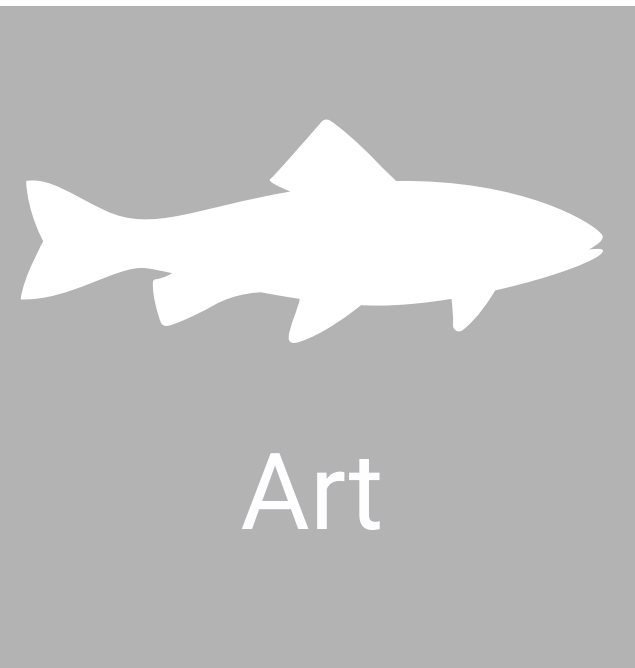


Umsetzung

**Phase 1:**  
Konzept /  
Planung



# Phase 1: Definition des Produktionsziels

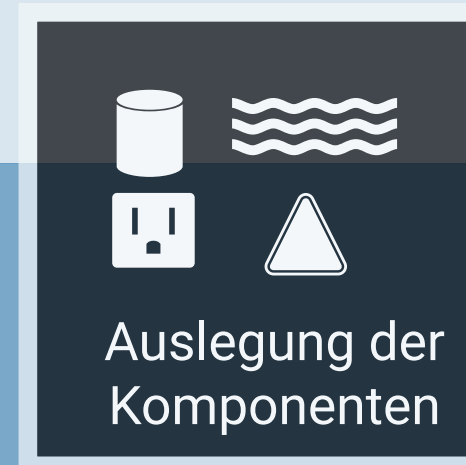


Welche Fischart soll produziert werden?  
Wie häufig wird besetzt?  
Wird Brut zugekauft oder selbst produziert?  
Welches Verkaufsgewicht ist geplant?

**Phase 1:**  
Konzept /  
Planung



**Phase 2:**  
Einreich-  
planung





# Phase 1 und 2 : Auslegung der Komponenten



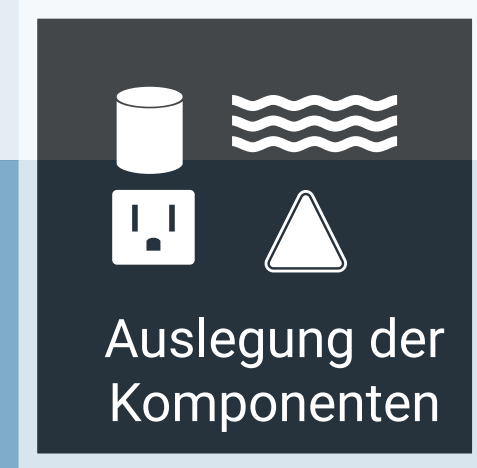
Diese Komponenten bilden die Grundlage für die Funktion jeder Fischzuchtanlage – unabhängig von Größe und Art der Anlage.



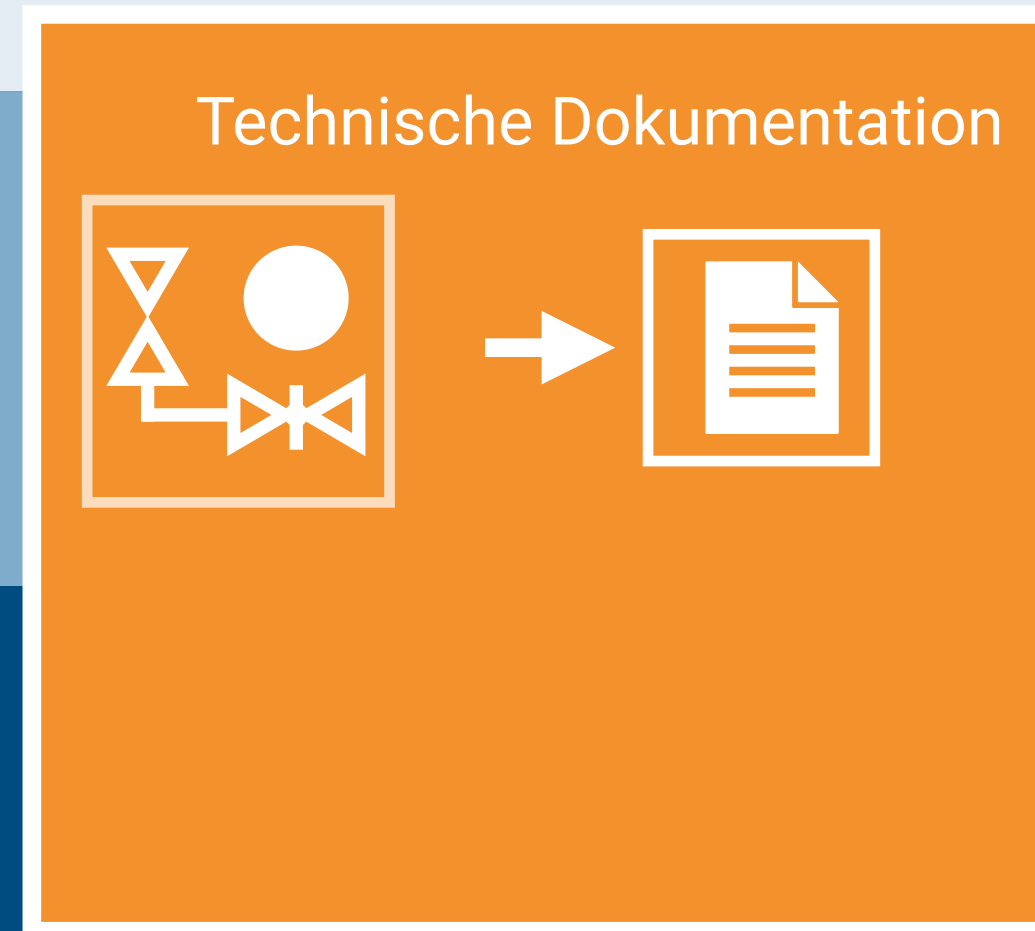
**Phase 1:**  
Konzept /  
Planung



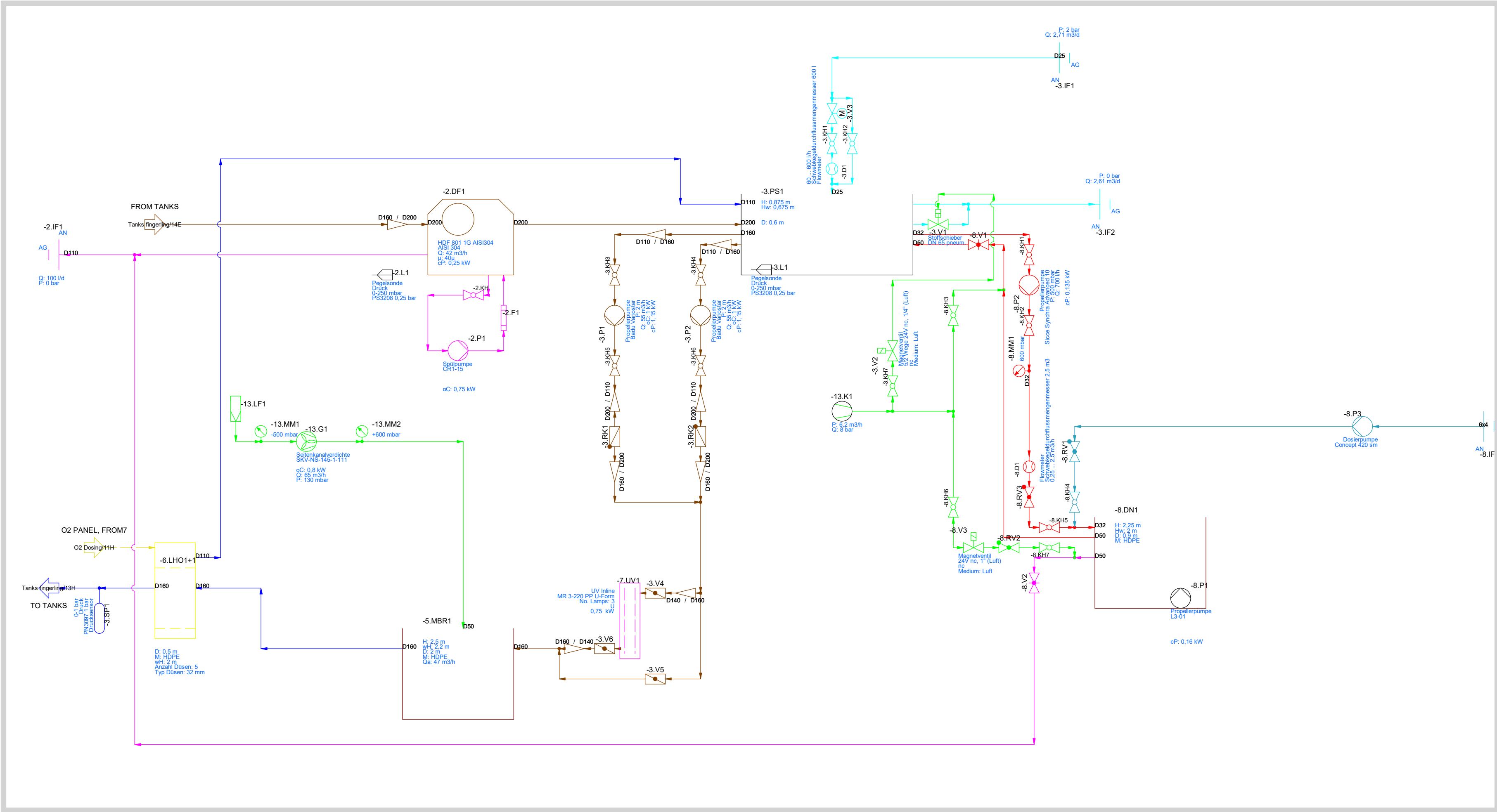
**Phase 2:**  
Einreich-  
planung



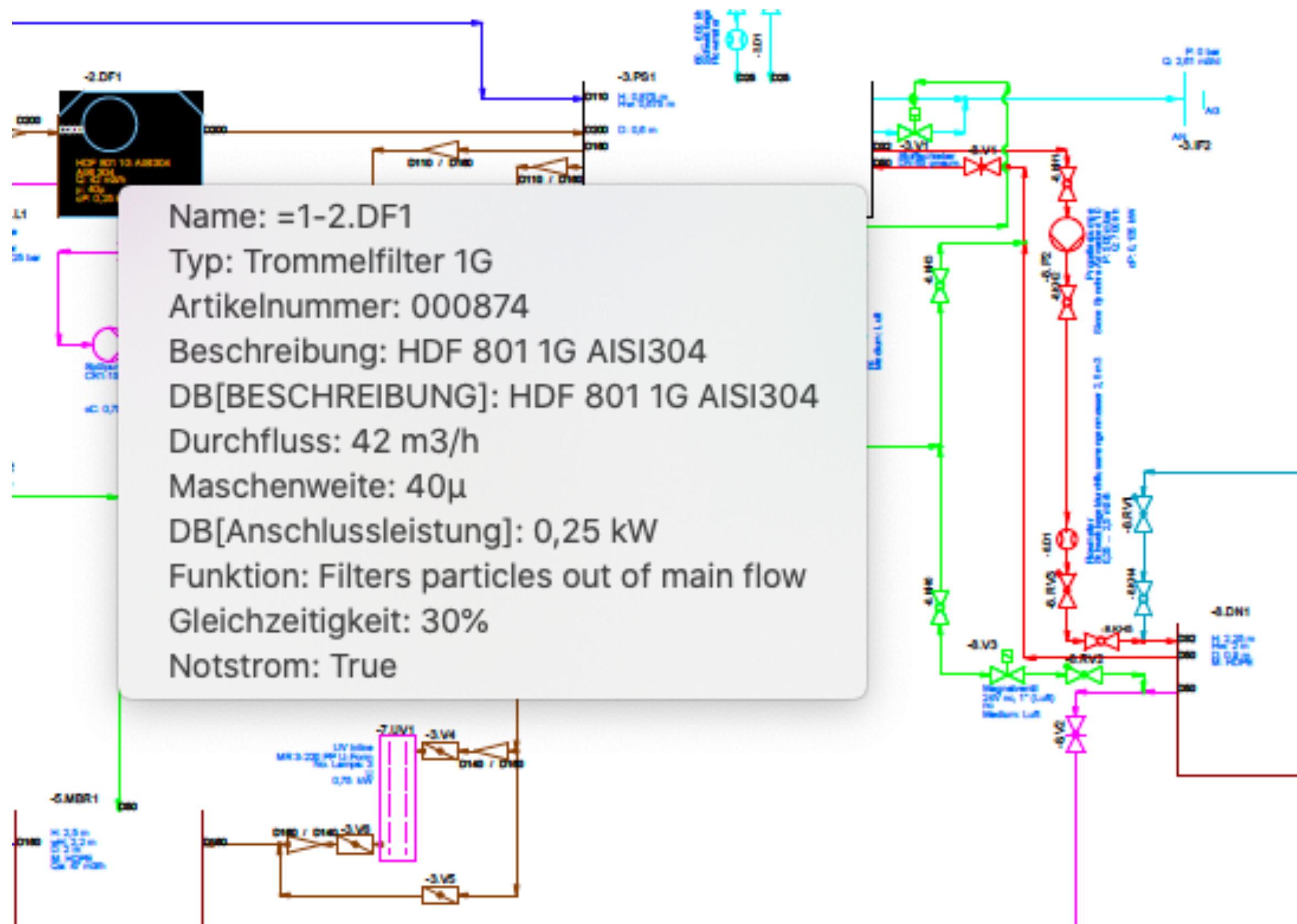
**Phase 3:**  
Ausführungs-  
planung



# Phase 1 bis 3: Die technische Dokumentation - P & ID Fließschema



# Phase 1 bis 3: Die technische Dokumentation - P & ID Fließschema

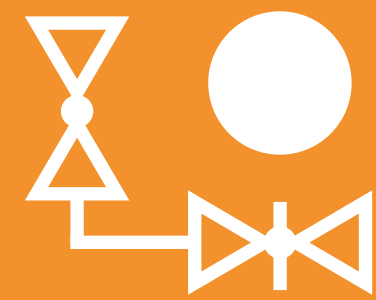


Das P & ID Fließschema erläutert die funktionalen Zusammenhänge in der Anlage.

Es beinhaltet eine Verlinkung zu allen anderen relevanten Bestandteilen der Dokumentation: Jedes aufgeführte Gerät hat eine eindeutige ID, auf die im gesamten Projekt Bezug genommen wird.

Das P & ID Fließschema erleichtert die Bestellung von Ersatzteilen, dient zur Dokumentation, unterstützt bei der Mitarbeiterschulung und bietet eine sofortige Hilfestellung bei eventuellen Störungen.

# Phase 1 bis 3: Die technische Dokumentation - P & ID Fließschema - Listen und Datenblätter



P & ID Fließschema



Liste der  
Funktionen



Liste der  
Schnittstellen



Liste der  
elektrischen  
Komponenten

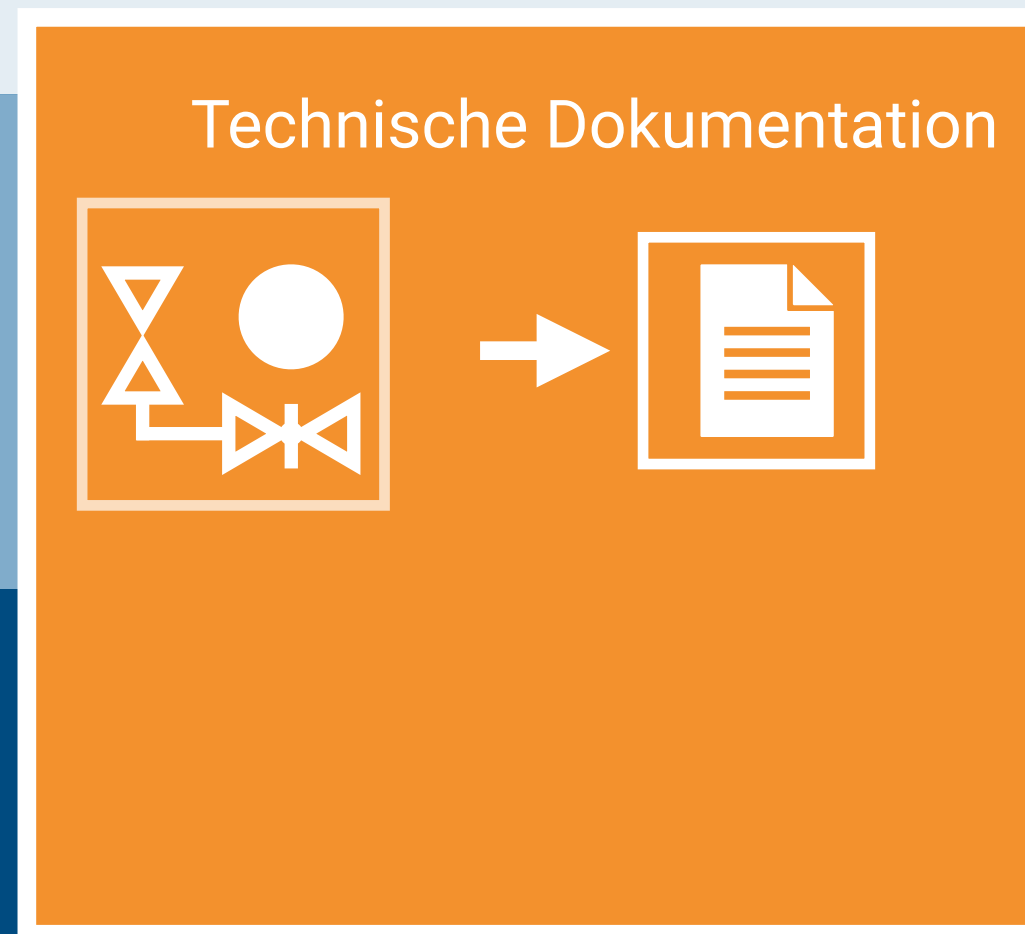
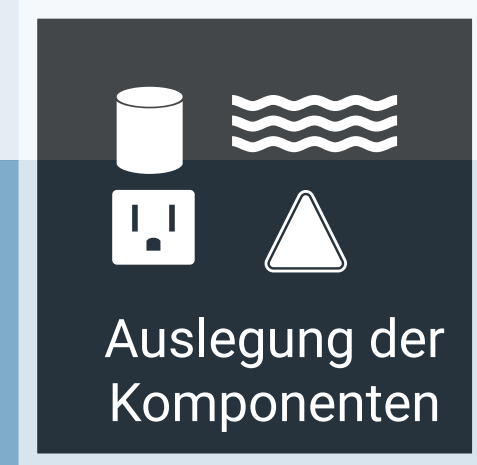


Datenblätter

**Phase 1:**  
Konzept /  
Planung



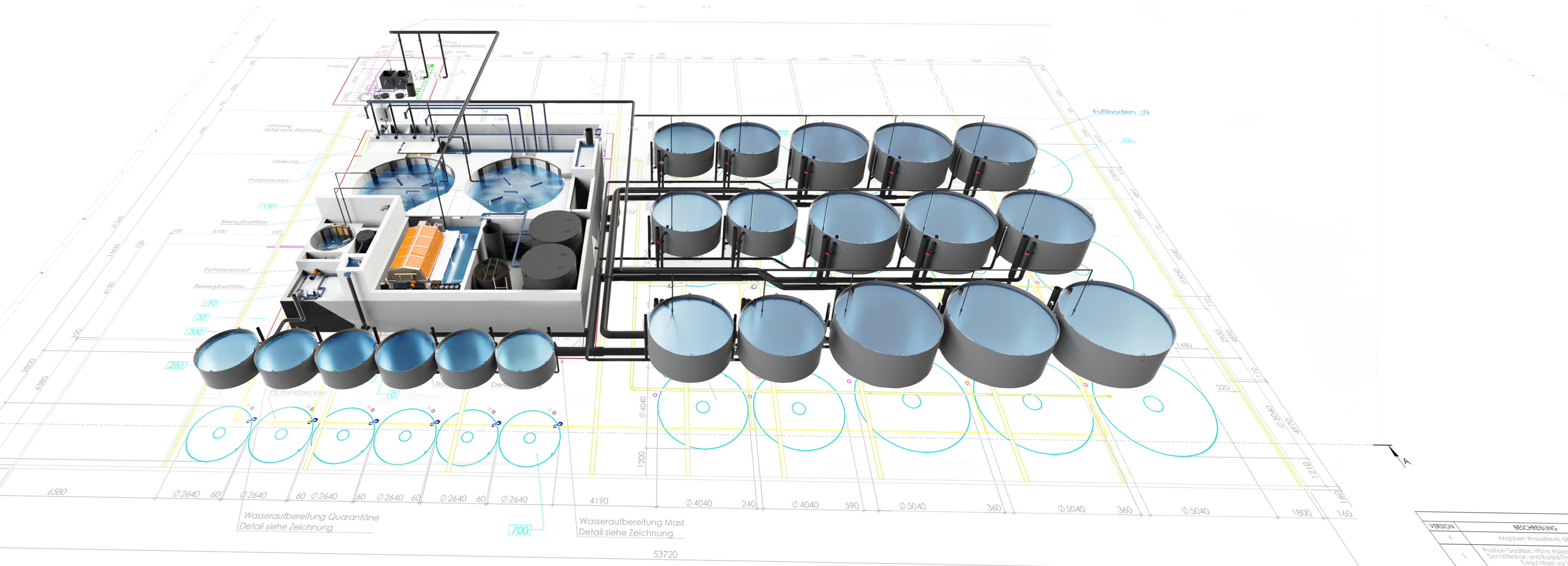
**Phase 2:**  
Einreich-  
planung



**Phase 3:**  
Ausführungs-  
planung



# Phase 1 bis 3: Das 3-D Modell





# Phase 1 bis 3: Das 3-D Modell



## Das 3-D Modell der Anlage



### Übersichts- zeichnungen

Eine Übersicht des kompletten Anlagenkomplexes für unseren Kunden, Behörden und andere Gewerke



### Detail- zeichnungen

Detaillierte Darstellung der Komponenten wie z.B. der Aufbau von Filter, Becken etc.



### Fertigungs- zeichnungen

Zeichnungen für alle Sonderanfertigungen aus Kunststoff oder Stahl



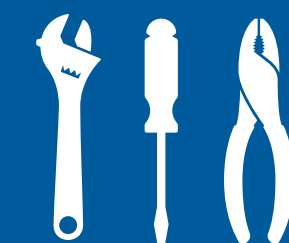
### Rohrleitungs- zeichnungen

Zeichnungen der Rohrleitungen mit Stücklisten und Montageanleitung



### Bauanleitung Komponenten

Zeichnungen für die Montage komplexer Komponenten



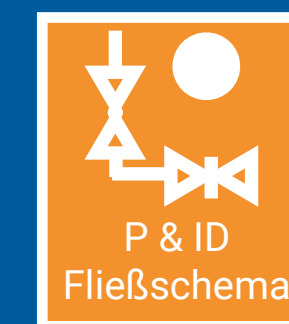
### Installations- zeichnungen



### Betonbau- zeichnungen



### Positionierung von Geräten



P & ID  
Fließschema



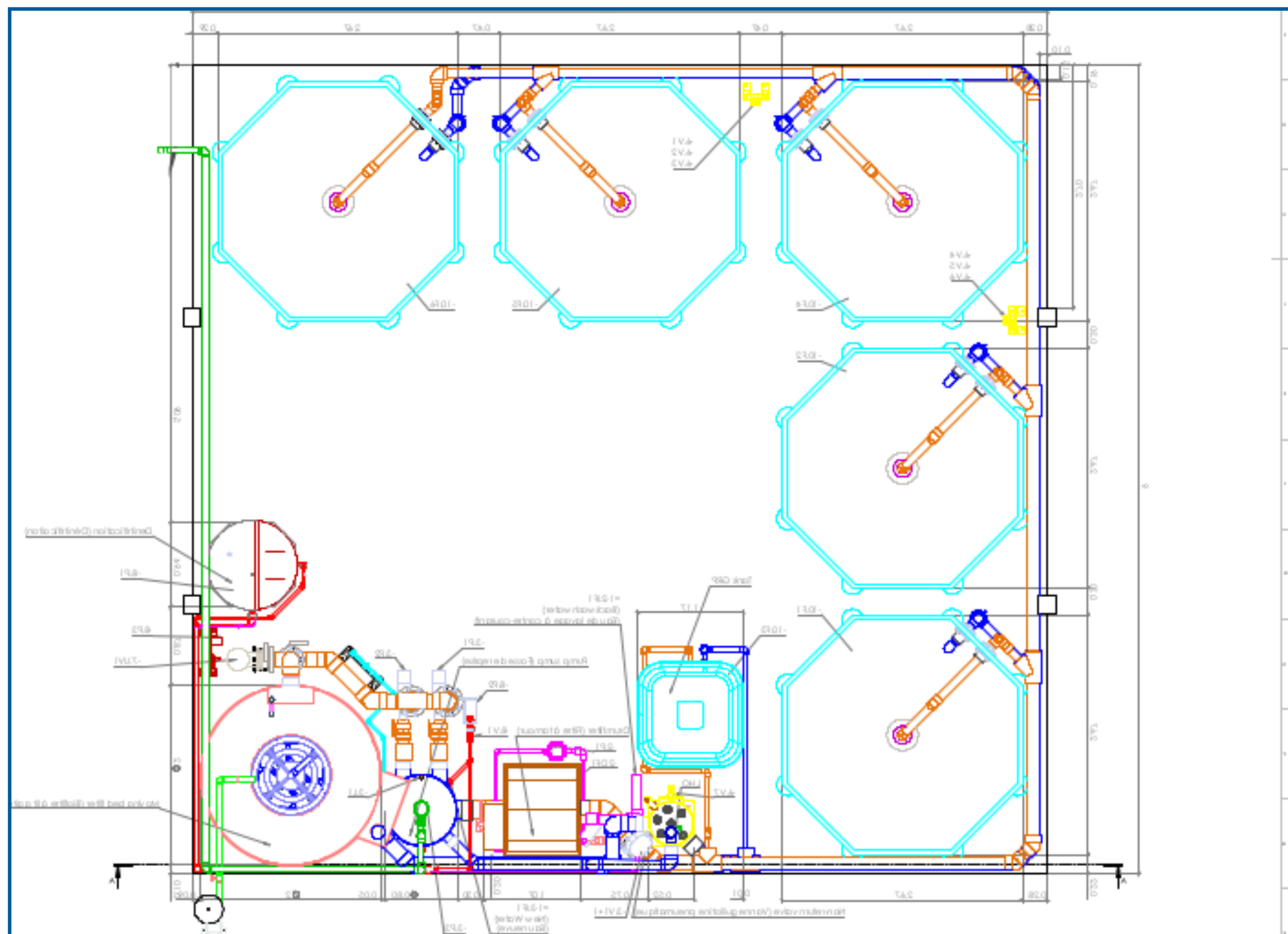
### Stücklisten



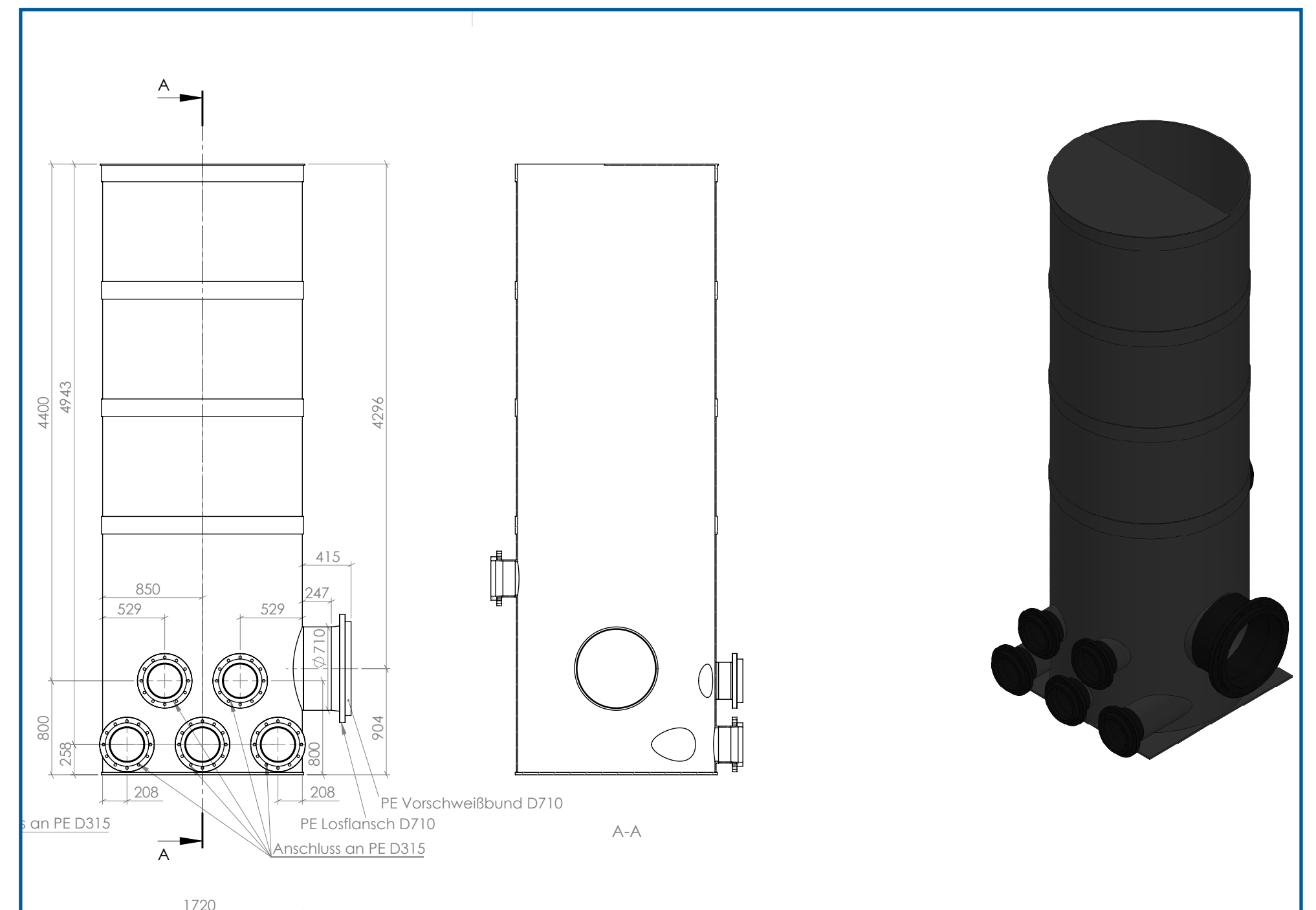
# Phase 1 bis 3: Das 3-D Modell -Beispiele Zeichnungen



## Übersichtszeichnung



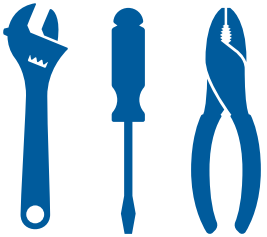
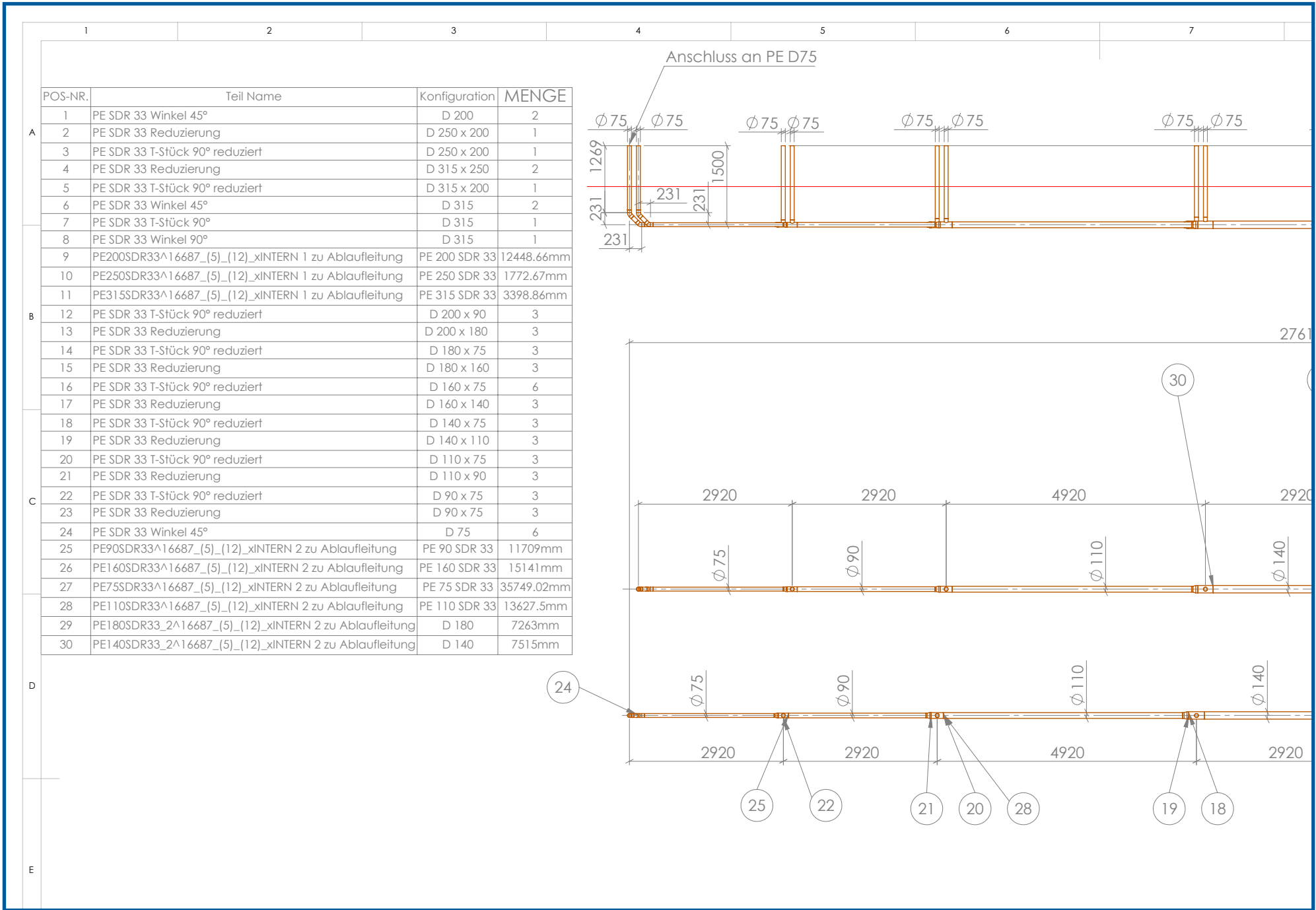
## Fertigungszeichnung



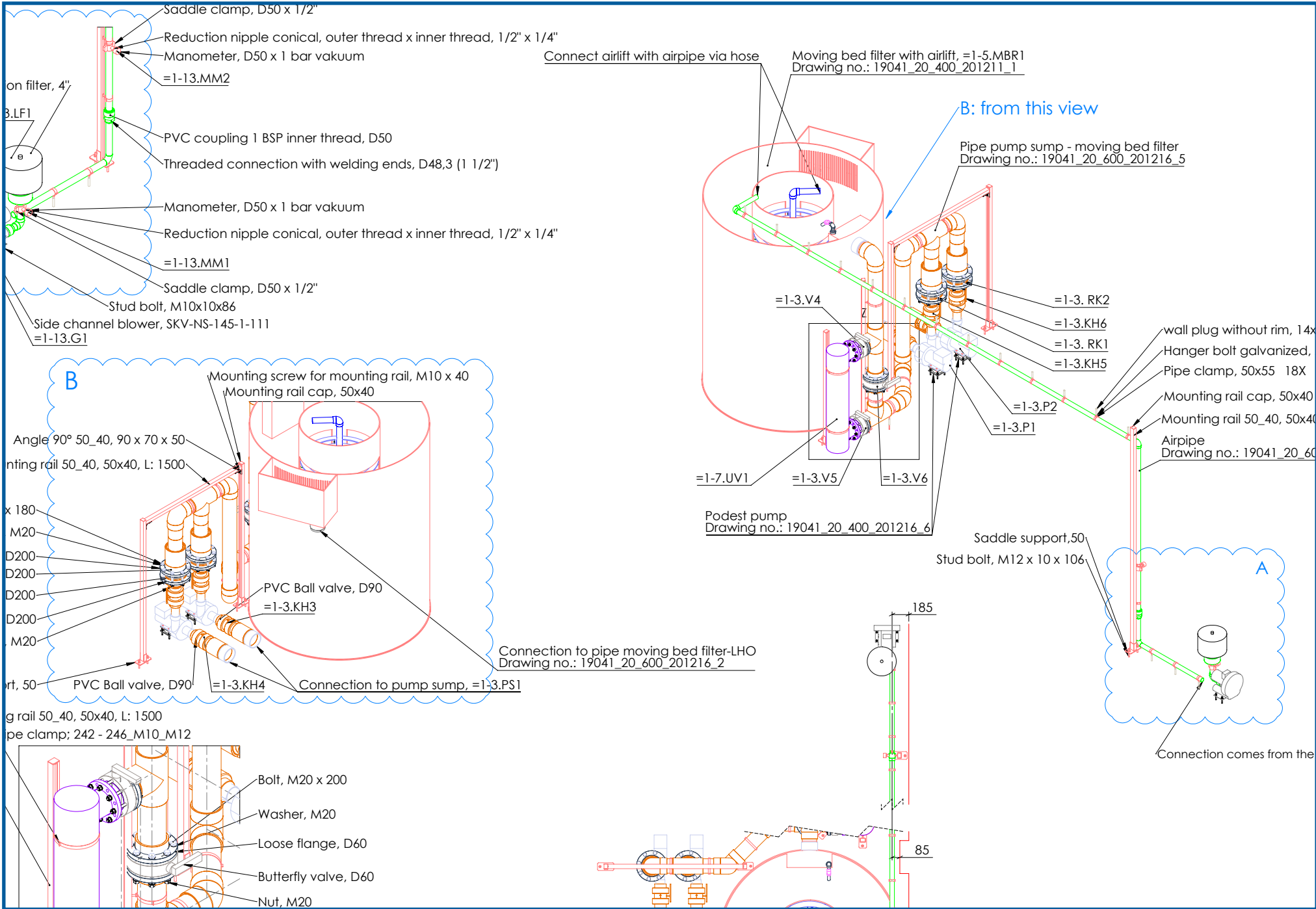
# Phase 1 bis 3: Das 3-D Modell -Beispiele Zeichnungen



## Rohrleitungszeichnung



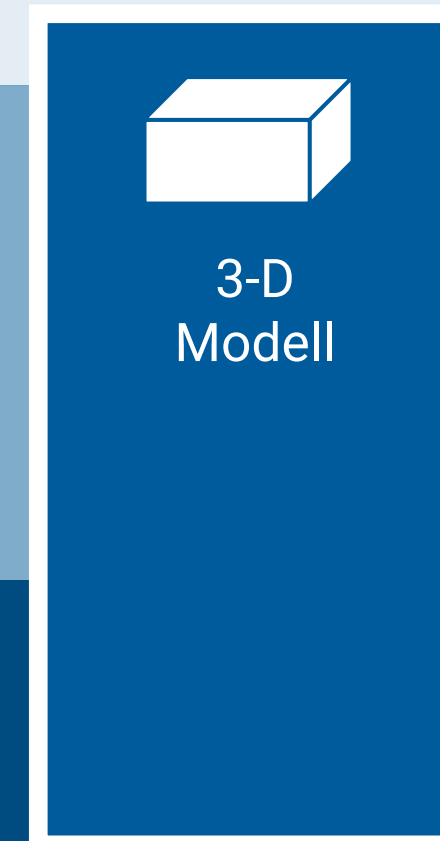
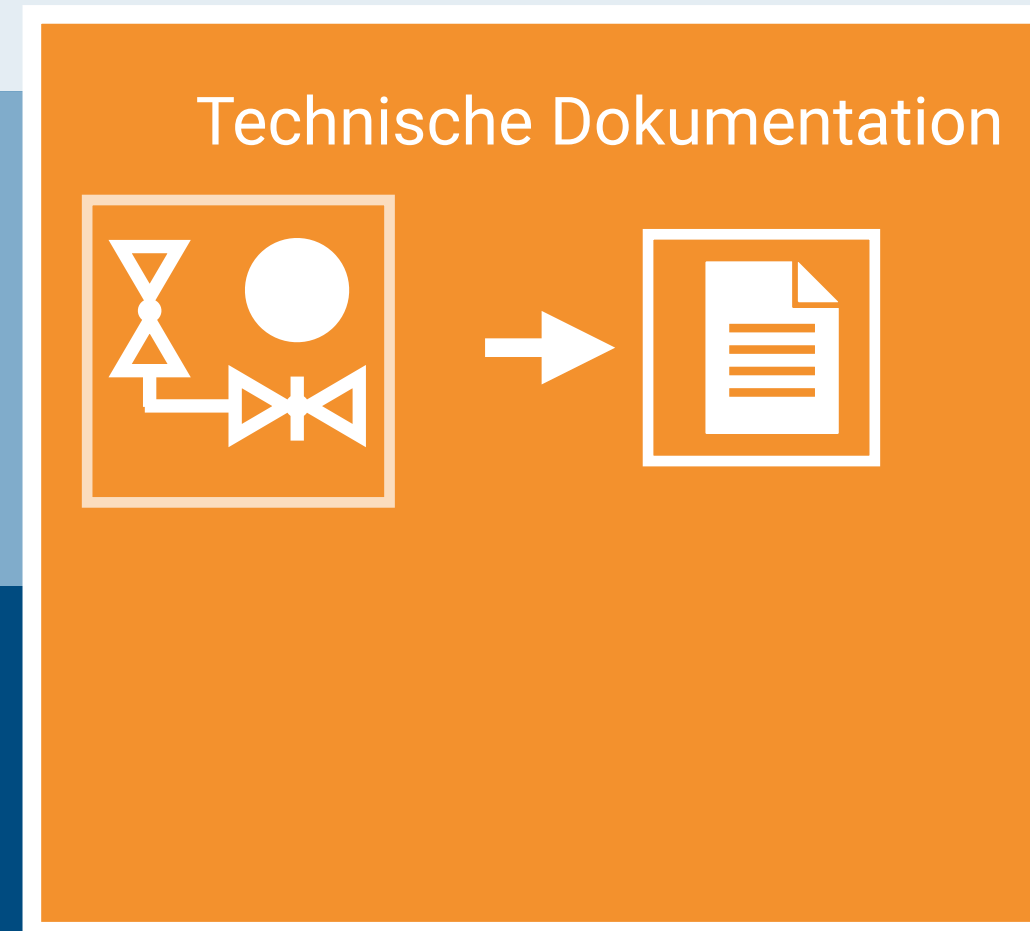
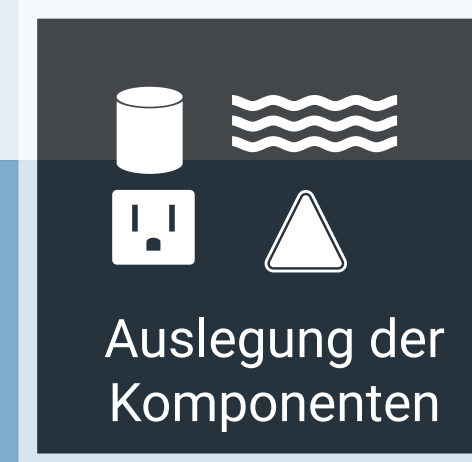
## Installationszeichnung



**Phase 1:**  
Konzept /  
Planung



**Phase 2:**  
Einreich-  
planung

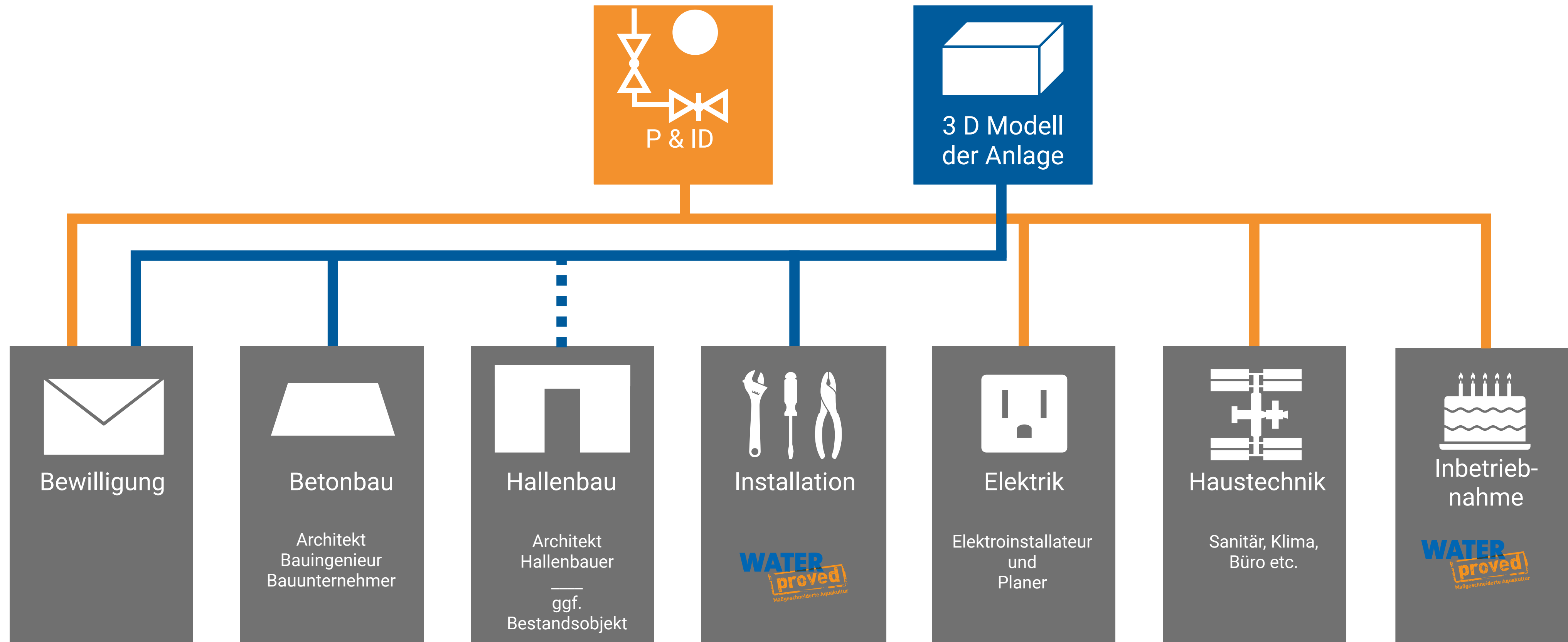


**Phase 3:**  
Ausführungs-  
planung



# Phase 3: Umsetzung

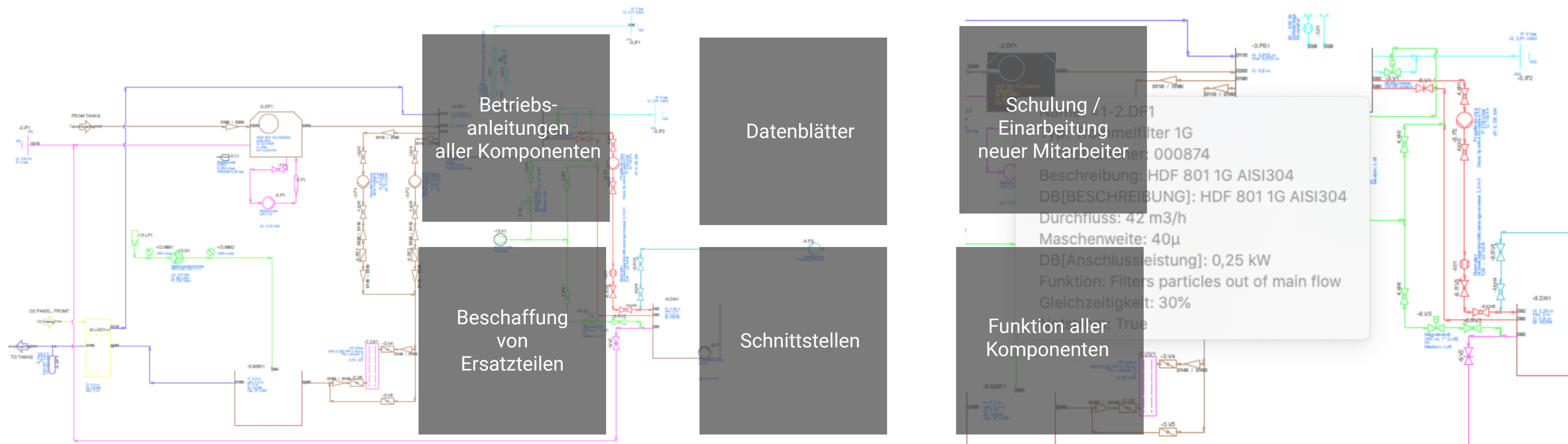
Unsere Planung enthält alle Unterlagen, die für die Realisierung Ihres Projekts benötigt werden:





# WATER – proved Anlagen im täglichen Betrieb

Unsere Planung und Dokumentation ist eine Investition in die Zukunft. Sie ist die Basis für einen langfristigen, selbstständigen Betrieb einer Anlage. Alle wichtigen Informationen sind nur einen Mouseclick entfernt: Betriebsanleitungen aller Hersteller, Schaltbilder, Zeichnungen und Datenblätter. Alle Komponenten der Anlage sind gemäß des P & ID beschriftet. Neue Mitarbeiter oder eine Urlaubsvertretung können die Funktion eines Ventils, einer Pumpe etc. sofort erlernen. Ebenso verhält es sich mit unserer Steuerung. Natürlich werden alle hinterlegten Daten und Listen permanent von uns aktualisiert.



## **WATER – proved GmbH**

Wassermesstechnik & Aquakultur  
Gustav-Weißkopf-Straße 12  
90768 Fürth / Germany

Tel.: +49 911/2001-830

Fax: +49 911/2001-835

[Mail](#)

